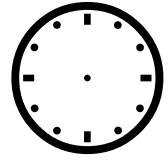
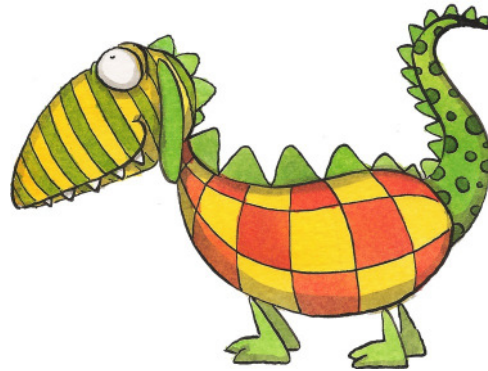


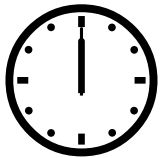
Die Uhr



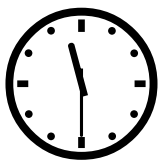
Du hast volle Stunden 🕒 (0:00, 12:00), halbe Stunden 🕒 (11:30, 23:30) und viertel Stunden 🕒 (11:45, 23:45) 🕒 (0:15, 12:15) kennengelernt. Du weißt nun, wie du sie als Zahl schreiben musst.



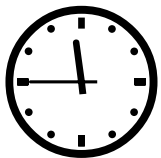
Du lernst nun, wie Du die Uhrzeit aussprichst!



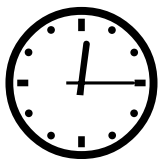
Es ist zwölf Uhr.



Es ist halb zwölf.



Es ist viertel vor zwölf.



Es ist viertel nach zwölf.